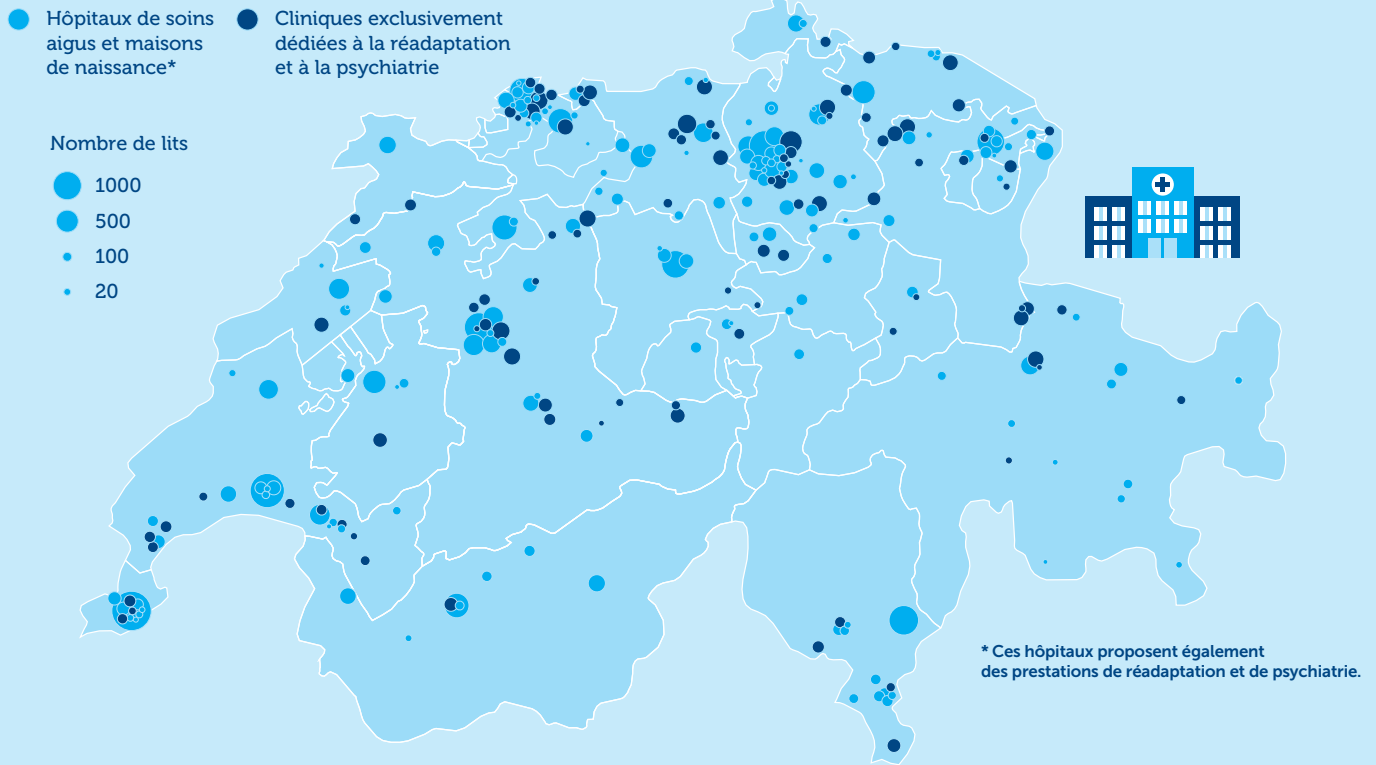


Le paysage hospitalier en Suisse

288 hôpitaux de soins aigus, cliniques de réadaptation et de psychiatrie¹



Taille des hôpitaux de soins généraux* et taux d'occupation des lits²

Selon le surveillant des prix³, le seuil d'occupation normatif est de 85% dans les hôpitaux dotés d'un service d'urgence et de 90% dans les hôpitaux sans service d'urgence. Des taux d'occupation moyens en-deçà de ces seuils indiquent une surcapacité.

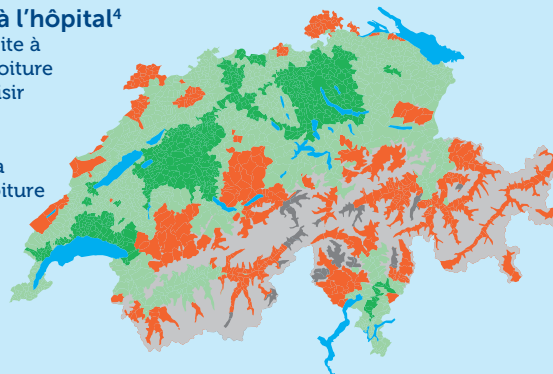
	<50 lits	50-100	101-200	201-500	>500	Total
Nombre d'hôpitaux	21	19	30	23	9	102
Taux d'occupation en pourcentage (médiane)	75,9	78,6	79,6	83,3	82,9	79,9

* Soins de base et soins centraux sans les cliniques spécialisées telles que chirurgie, etc., et sans les cliniques de réadaptation et de psychiatrie

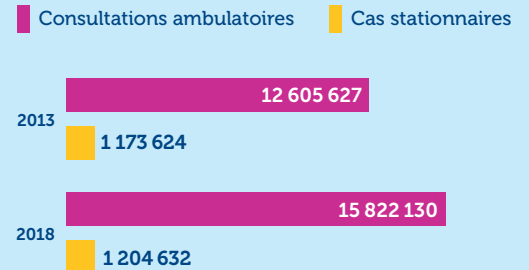
Distance par rapport à l'hôpital⁴

99,8% de la population habite à 30 minutes maximum en voiture d'un hôpital. 75% peut choisir entre huit hôpitaux.

Nombre d'hôpitaux situés à moins de 30 minutes en voiture du centre de la commune

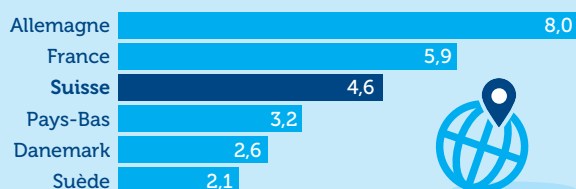


Les traitements ambulatoires à l'hôpital augmentent⁵



Comparaison internationale⁶

Lits d'hôpitaux/1000 habitants



La durée d'hospitalisation diminue⁷

Durée moyenne d'hospitalisation en soins somatiques aigus

