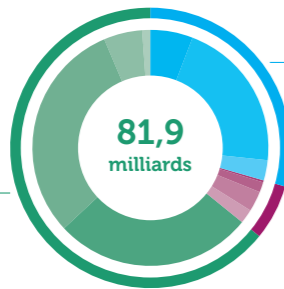


# Le géant

Général plus de 81 milliards de francs chaque année, le domaine de la santé est la branche qui occupe le plus grand nombre de personnes.

## Qui paie les prestations?

Coûts du système de santé selon les sources financières <sup>1</sup>



### 64% Ménages privés

- 27,3% Versements directs
- 30,4% Frais d'assurance-maladie (nets)
- 5,2% Frais d'assurance privée (nets)
- 1,1% Autres

### 29,7% Etat

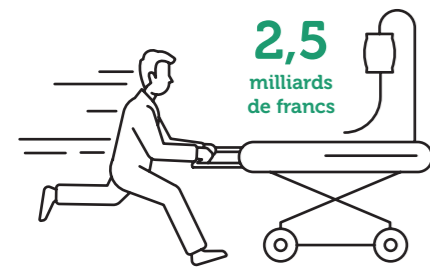
- 6,0% Confédération
- 20,8% Cantons
- 2,9% Communes

### 6,3% Entreprises

- 0,1% Assurance-vieillesse (AVS)
- 1,4% Assurance-invalidité (AI)
- 2,8% Assurance-accidents (AA)
- 2,0% Autres

## Investissements et subventions des cantons aux hôpitaux

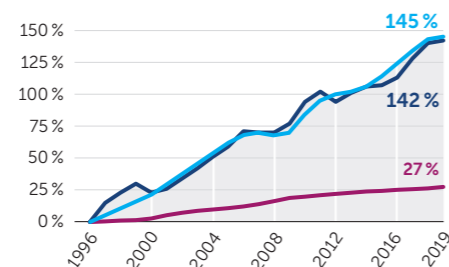
Prestations d'intérêt public, baserates excessifs et investissements, 2018 <sup>2</sup>



Contrairement aux cliniques privées, les hôpitaux publics bénéficient de subventions diverses.

## Comparaison de la hausse des primes, de la RIP et des salaires

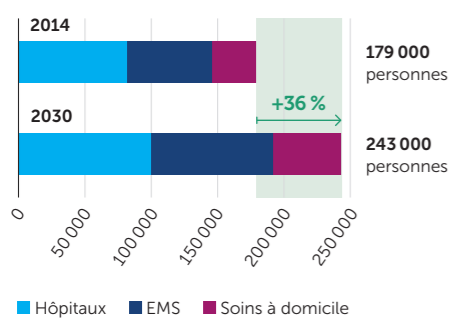
Evolution des primes d'assurance-maladie, des réductions de primes\* et des salaires nominaux <sup>3</sup>



\*Contribution RIP moyenne par bénéficiaire

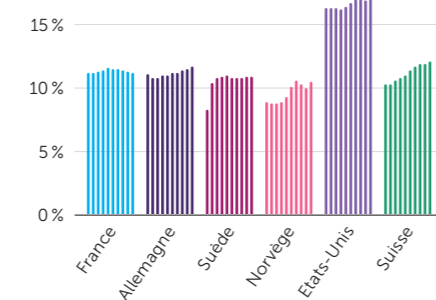
## Perspectives de travail pour le personnel soignant

Augmentation de 36% des besoins en personnel soignant attendue d'ici 2030 <sup>4</sup>



## Evolution des dépenses de santé de divers pays

En % du PIB et en comparaison internationale, 2010–2019 <sup>5</sup>

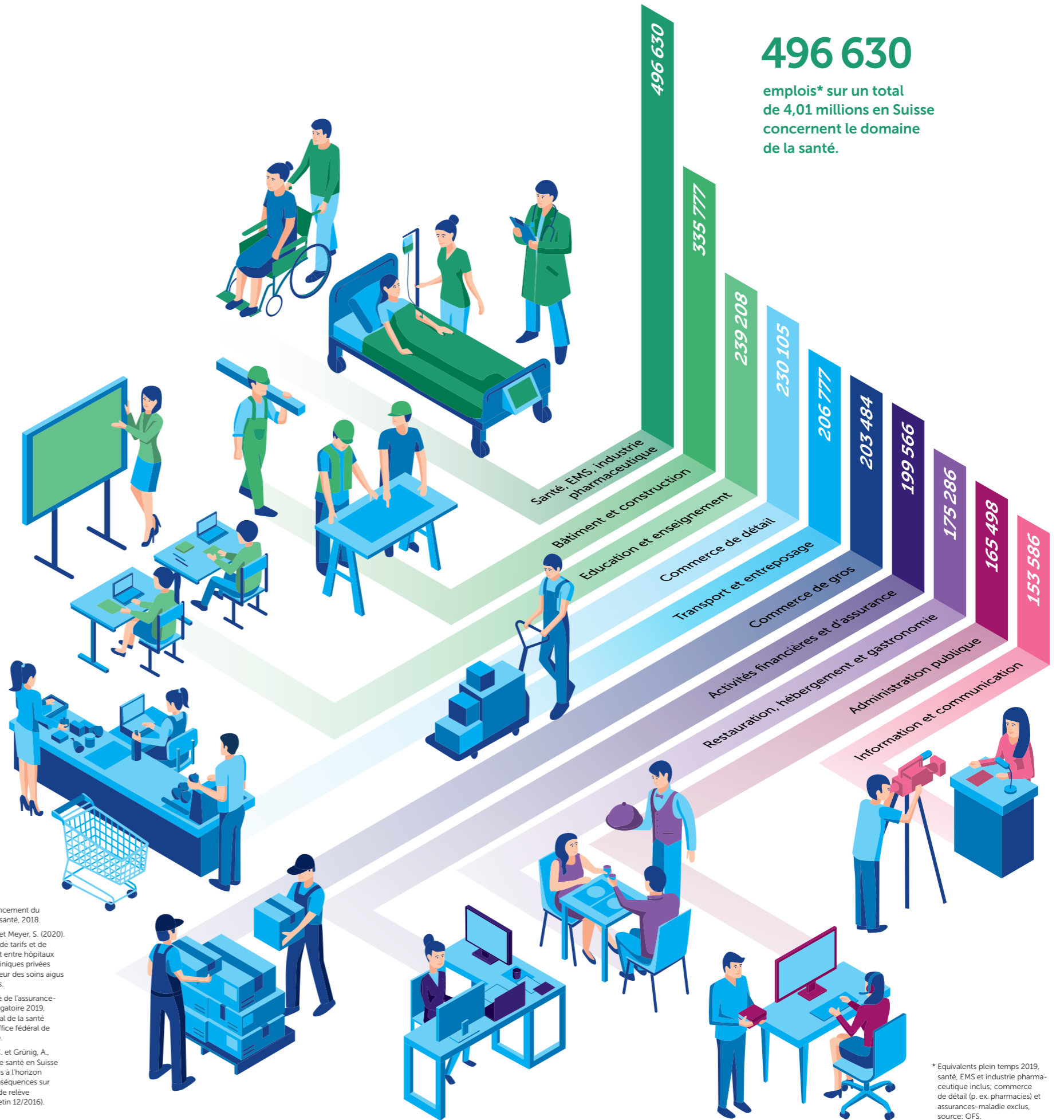


### Sources

1. OFS, Financement du système de santé, 2018.
2. Felder, S. et Meyer, S. (2020). Différences de tarifs et de financement entre hôpitaux publics et cliniques privées dans le secteur des soins aigus stationnaires.
3. Statistique de l'assurance-maladie obligatoire 2019, Office fédéral de la santé publique, Office fédéral de la statistique.
4. Merçay, C. et Grünig, A., Personnel de santé en Suisse – Projections à l'horizon 2030 et conséquences sur les besoins de relève (Obsan Bulletin 12/2016).
5. OCDE.

**496 630**

emplois\* sur un total de 4,01 millions en Suisse concernent le domaine de la santé.



\* Equivalents plein temps 2019, santé, EMS et industrie pharmaceutique inclus; commerce de détail (p. ex. pharmacies) et assurances-maladie exclus, source: OFS.